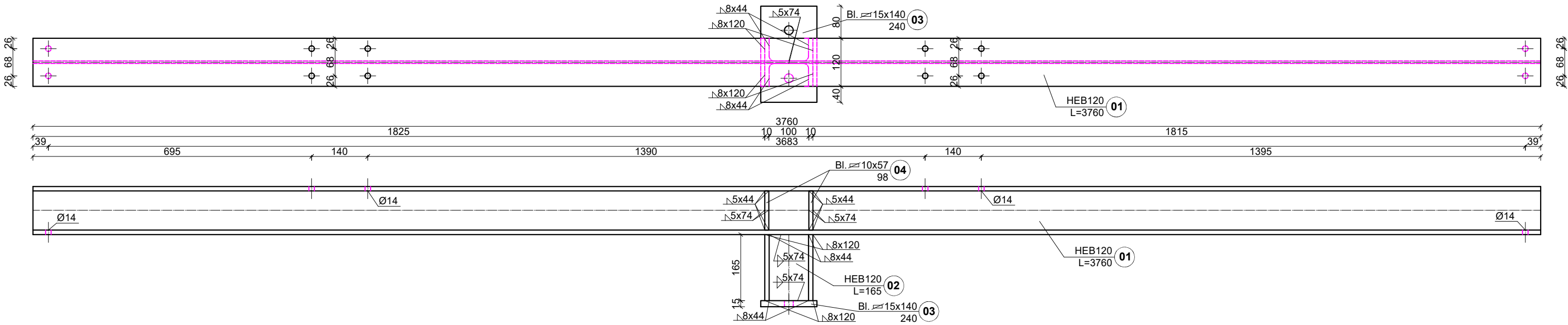
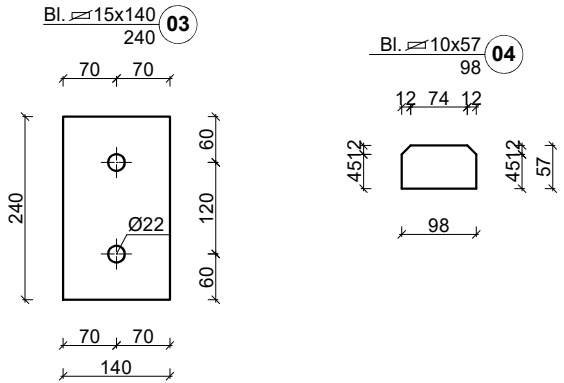


Belka Bp18
ilość - 1
stal S355
śruby M12-8.8
liczba elementów nr1-1szt.
liczba elementów nr2-1szt.
liczba elementów nr3-1szt.
liczba elementów nr4-4szt.

ZBIORCZE ZESTAWIENIE STALI

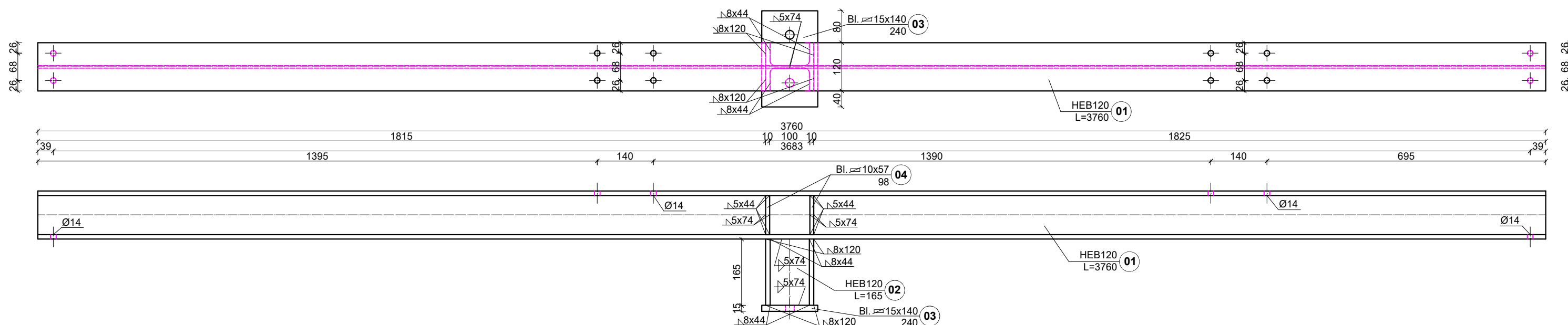
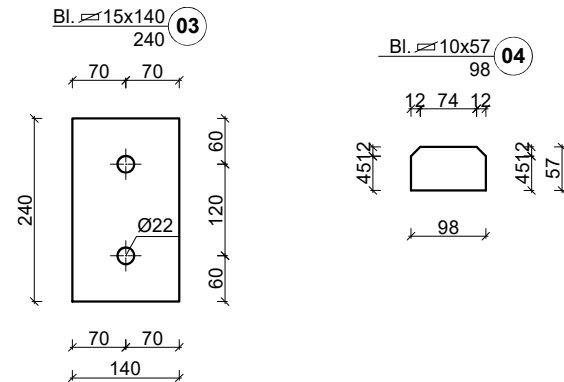
Lp.	Nazwa	Długość (m)	Ilość (szt.)	Łączna długość (m)	Ciężar (kg/m)	Ciężar (kg/m2)	Łączny ciężar (kg)
1	HEB120	3,760	1	3,760	26,70		100,4
2	HEB120	0,165	1	0,165	26,70		4,4
3	15x140	0,240	1	0,240		117,8	4,0
4	10x57	0,098	4	0,392		78,5	1,8
ŁĄCZNY CIĘŻAR (kg)							110,6



Belka Bp19
ilość - 1
stal S355
śruby M12-8.8
liczba elementów nr1-1szt.
liczba elementów nr2-1szt.
liczba elementów nr3-1szt.
liczba elementów nr4-4szt.

ZBIORCZE ZESTAWIENIE STALI

Lp.	Nazwa	Długość (m)	Ilość (szt.)	Łączna długość (m)	Ciężar (kg/m)	Ciężar (kg/m2)	Łączny ciężar (kg)
1	HEB120	3,760	1	3,760	26,70		100,4
2	HEB120	0,165	1	0,165	26,70		4,4
3	15x140	0,240	1	0,240		117,8	4,0
4	10x57	0,098	4	0,392		78,5	1,8
ŁĄCZNY CIĘŻAR (kg)							110,6



INWESTOR Łużyckie Centrum Recyklingu Sp. z o.o. Marszów 50A, 68-200 Żary KRS: 0000297754				
NAZWA INWESTYCJI Nadbudowa i przebudowa budynku biurowego Łużyckiego Centrum Recyklingu Sp. z o. o., z niezbędną infrastrukturą techniczną i zagospodarowaniem terenu Kategoria obiektu budowlanego XVI				
OBIEKT BUDYNEK BIUROWY				
ADRES BUD Marszów 50A, 68-200 Żary dz. nr 175/1 obręb 0013 Marszów jednostka ewidencyjna 081110_2 Żary - Gmina powiat żarski, województwo lubuskie				
PROJEKTANT mgr inż. Maciej Jans	UPRAWNIENIA LBS/0014/PBKb/19 w specjalności: konstrukcyjno - budowlanej		PODPIS	
SPRAWDZAJĄCY mgr inż. Maciej Marciniak	UPRAWNIENIA LBS/0043/PWOK/10 w specjalności: konstrukcyjno - budowlanej		PODPIS	
NAZWA RYSUNKU Belka Bp18 Belka Bp19				
DATA 04.03.2025	SKALA 1:10	BRANŻA KONSTR.	Nr rys. PT-K-1.81	STRONA 96

PROJEKAD NR SERW.JNY: AXOPK8ODNZ